



A scuola di “Faith-K”®

Primi settaggi: creazione e personalizzazione dello Studio

a cura del dott. Giuseppe Marini
www.pediatriadifamiglia.it

sito web di Faith-K:
www.e-shark.it

Una volta eseguita l'installazione di Faith-K, ci viene richiesta l'attivazione del software; al termine di questa operazione ci appare finalmente la schermata iniziale del programma:

Home Page Studio Prenotazioni Accettazioni Visita Tabelle Utilità Impostazioni Statistiche

Extreme Business Solutions

| e-Shark sul Web | Informazioni su Faith-K |

la **TECNOLOGIA**
al servizio degli
STUDI MEDICI

MENU' PRINCIPALE

- Studio
- Prenotazioni
- Accettazioni
- Visita
- Tabelle
- Utilità
- Impostazioni
- Statistiche

MENU' DI ACCESSO RAPIDO

- Console visita**
La console visita permette di consultare le **curve di crescita**, emettere **ricette, bilanci di salute, certificati, diete e consigli** e di gestire tutte le informazioni relative alla **cartella clinica** del paziente (pregressa e futura).
- Calendario prenotazioni**
Apri il calendario delle prenotazioni effettuate e da effettuare
- Accettazione del giorno**
Visualizza l'elenco delle accettazioni del giorno corrente
- Ricevute / Fatture**
Apri la gestione della parcellazione dello studio
- Cambia studio**
Permette di cambiare lo studio in cui si sta lavorando
- Cambia utente**
Permette di effettuare l'accesso a Faith con un utente diverso da quello corrente
- Opzioni utente**
Visualizza le opzioni generali di Faith relative all'utente corrente
- Abilitazione Faith**
Avvia il dialogo per l'abilitazione dei moduli di Faith

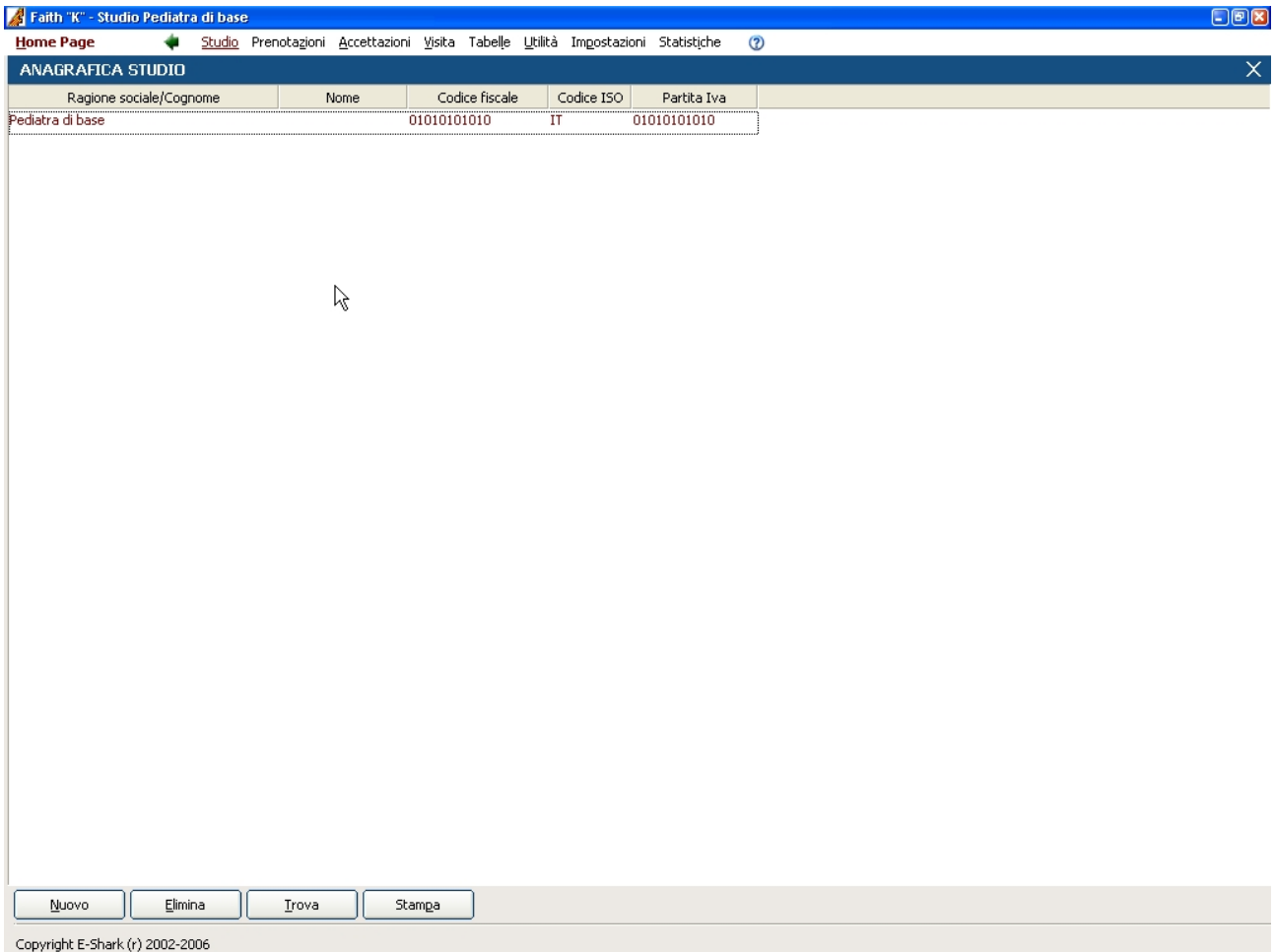
Copyright© 2002-2007 e-Shark S.r.l. Tutti i diritti sono riservati. venerdì 19 gennaio 2007

Come primo passo, consiglio di selezionare “**Studio**” tra le opzioni poste sulla parte alta della finestra, oppure dal Menu principale a sinistra.

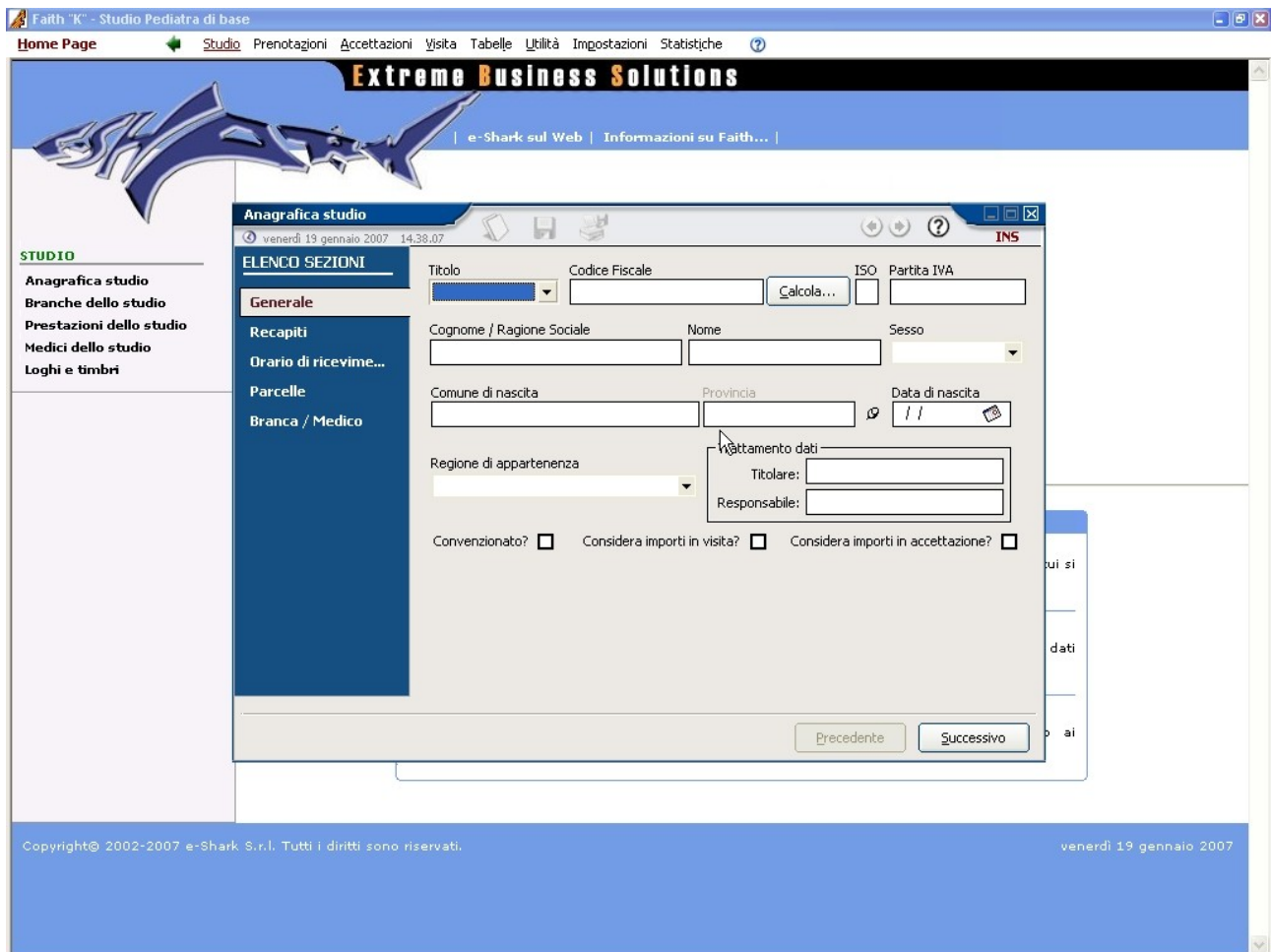
Si aprirà il menu “**Gestione Studio**”, tramite il quale sarà possibile personalizzare i dati anagrafici e gestionali dello studio medico (sia singolo che eventualmente associato):



Cliccando poi su “**anagrafica studio**” nel menu a sinistra dello schermo si apre questa finestra:



Doppio click con il tasto sinistro del mouse sulla scritta in rosso **“Pediatria di base”**, e si apre la finestra che ci permette tutte le personalizzazioni inerenti il nostro studio:



Riempiamo i campi richiesti almeno nelle prime tre sezioni:

- **Generale:** i nostri dati anagrafici e fiscali
- **Recapiti:** la nostra residenza
- **Orario di ricevimento:** gli orari del nostro ambulatorio

IMPORTANTE! Ricordatevi sempre di salvare le vostre personalizzazioni cliccando sull'icona a forma di floppy disk, prima di uscire dalla vostra finestra: diversamente le vostre informazioni non verranno memorizzate.

N.B.: per risolvere eventuali difficoltà Faith-K prevede l'utilità **“Help in linea”** relativa ad ogni passaggio; è facilmente raggiungibile cliccando sull'icona a forma di punto di domanda DELLA SINGOLA FINESTRA IN ESAME, oppure tramite il tasto F1.

Torniamo ora al menu generale **“Studio”**, cliccando sull'opzione relativa nella parte alta dello schermo, e quindi personalizziamo le voci successive:

- **Branche dello studio** (se necessario)
- **Prestazioni dello studio:** qui occorre inserire sia i bilanci di salute (BS) che le prestazioni di particolare impegno professionale (PPIP) della nostra Regione
- **Medici dello studio**
- **Loghi e timbri:** operando in questa sezione si possono personalizzare tutti i timbri e le intestazioni che compariranno sulle nostre ricette o stampati vari:

A titolo esemplificativo, possiamo personalizzare il timbro che comparirà sulle ricette SSN:

Faith "K" - Studio Pediatra di base

Home Page Studio Prenotazioni Accettazioni Visita Tabelle Utilità Impostazioni Statistiche

LOGHI E TIMBRI

Logo	Tipo Logo
Intestazione Ricevute/Fatture	Intestazione
Intestazione Preventivi	Intestazione
Intestazione Accettazione	Intestazione
Intestazione Prenotazioni	Intestazione
Timbro Ricetta Farmaci/Accertamenti SSN	Timbro
Intestazione Ricetta Accertamenti/Farmaci	Intestazione
Timbro Ricetta Accertamenti/Farmaci	Timbro

Nuovo Elimina Trova Stampa

Copyright E-Shark (r) 2002-2006

Faith "K" - Studio Marini

Home Page Studio Prenotazioni Accettazioni Visita Tabelle Utilità Impostazioni Statistiche

LOGHI E TIMBRI

Logo	Tipo Logo
Intestazione Ricevute/Fatture	Intestazione
Intestazione Preventivi	Intestazione
Intestazione Accettazione	Intestazione
Intestazione Prenotazioni	Intestazione
Timbro Ricetta Farmaci/Accertamenti SSN	Timbro
Intestazione Ricetta Accertamenti/Farmaci	Intestazione
Timbro Ricetta Accertamenti/Farmaci	Timbro

Logo

domenica 11 febbraio 2007 20.08.56 MOD

ELENCO SEZIONI

Generale

Descrizione: Timbro Ricetta Farmaci/Accertamenti SSN

Tipo: Intestazione Timbro

Editor Logo Anteprima

<METitolo> <MECognome> <MEInome>
 Pediatra di base Cod. Reg. <MEE-CodiceRegionale>
 <MEIndirizzo> <MEComune>

Nuovo Elimina Trova Stampa

Copyright E-Shark (r) 2002-2006

Utilizziamo “**Editor logo**” per la nostra personalizzazione, ricordandoci di salvare ogni volta le nostre scelte cliccando sull'icona a forma di floppy disk.

Verifichiamo il risultato cliccando su “**Anteprima**”.

Con un po' di pazienza, operiamo allo stesso modo con tutte e sette le entrate della sezione “Loghi e timbri”.